



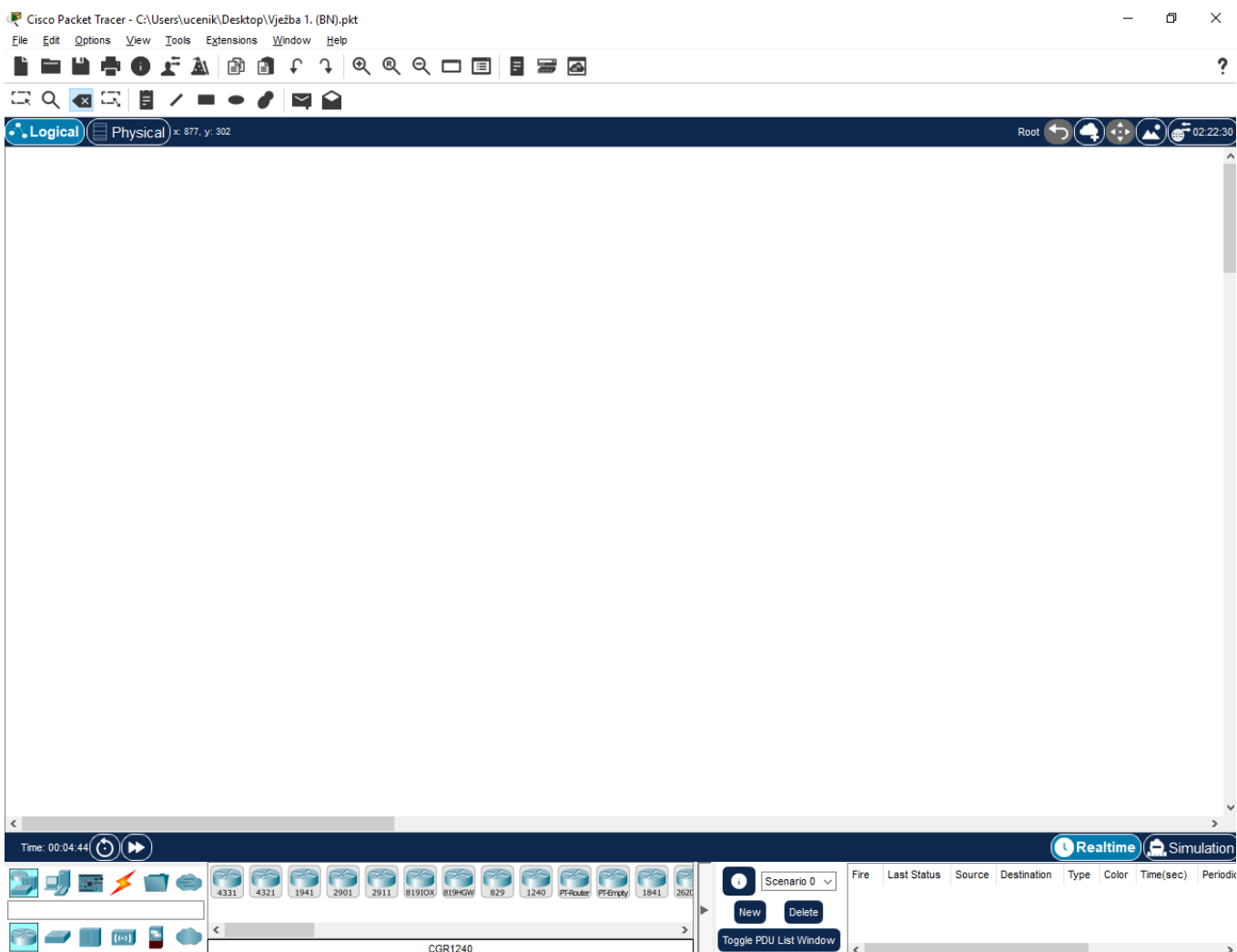
Nastavni predmet	RAČUNALNE MREŽE
Naslov cjeline	Uvodna vježba
Naslov jedinice	Vježba 1: Uvod u korištenje mrežnog simulatora

CILJ VJEŽBE

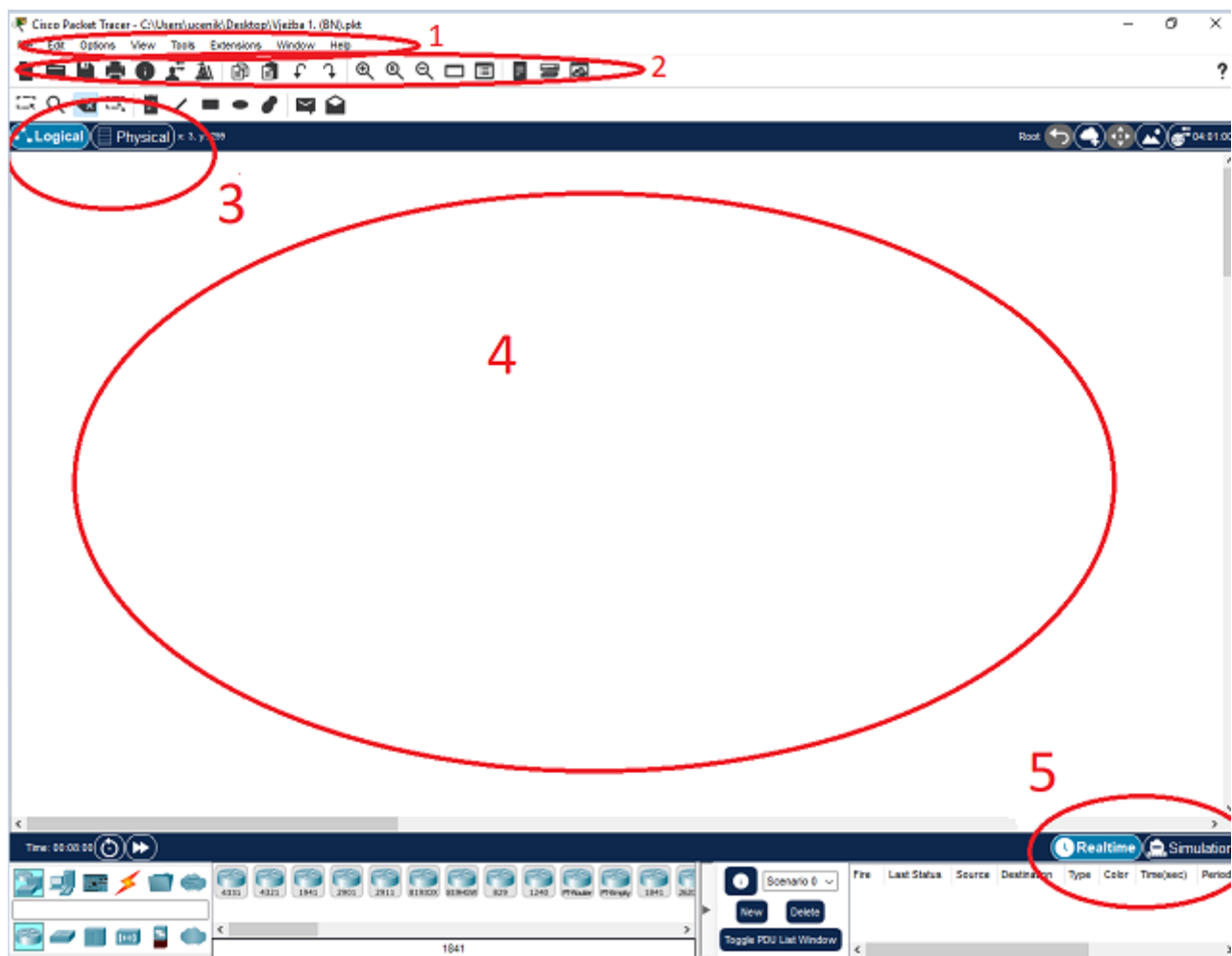
Učenik će znati koristiti mrežni simulator za izvođenje vježbi.

IZVOĐENJE VJEŽBE

1. Pokreni program Packet Tracer. U bilježnicu zapiši način i put pokretanja radi lakšeg snalaženja na sljedećim vježbama.
Otvorili smo program i ulogirali se pomoću cisco academy accounta.
2. Pokretanjem programa pojaviti će se sljedeće sučelje:



Slijedi kratki opis sučelja:



1. Osnovni izbornik koji omogućava glavne naredbe programa
2. Traka sa osnovnim alatima programa
3. Odabir fizičke/logičke radne sredine i navigacijska traka
4. Glavna radna površina
5. Prebacivanje modova: Realno vrijeme/Simulacija



6. Okvir sa mrežnim komponentama
7. Okvir za odabir vrste uređaja

8. Okvir za odabir pojedinačnih uređaja
9. Prozor za kreiranje korisničkih paketa

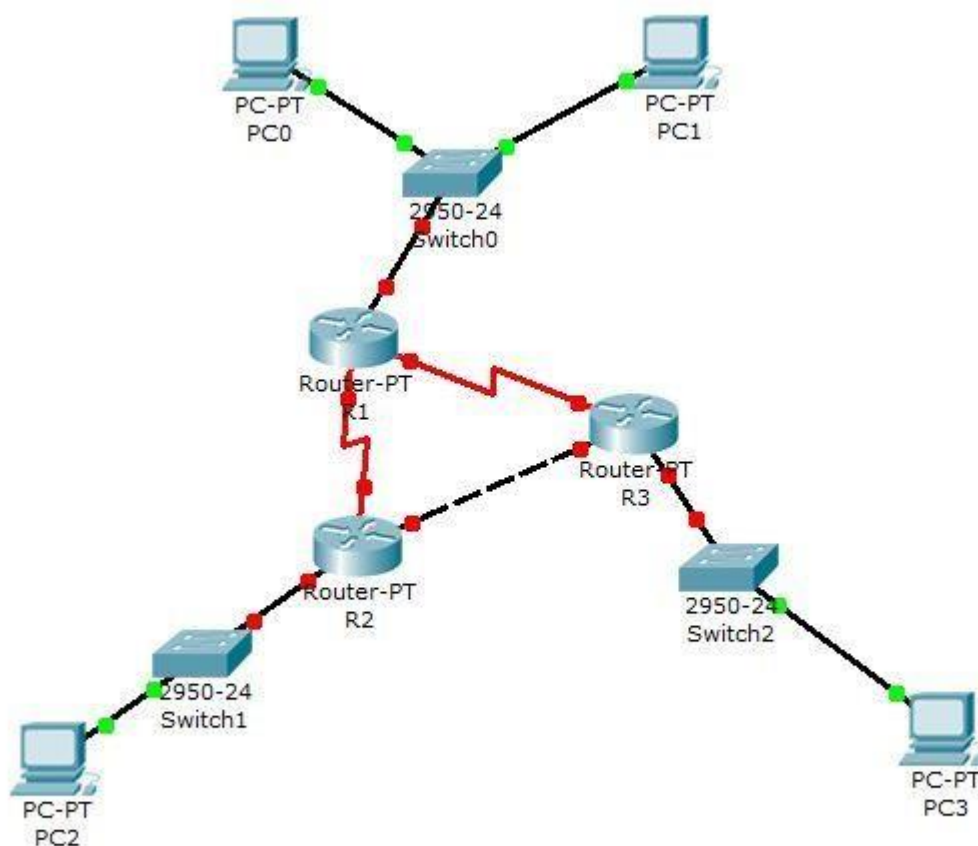
3. Skiciraj osnovne dijelove sučelja i opise u bilježnicu.

Primjer gore

4. Pokreni Help iz osnovnog izbornika, a zatim Getting Started > Interface Overview, te se po potrebi i osobnom interesu upoznaj s detaljima glavnog izbornika.

Otvorili smo help u osnovnom izborniku i otišli na get started

5. Kreiraj mrežu prema slici koristeći dostupne alate programa:



Koraci:

- i. Postaviti mrežne (usmjernik - router, preklopnik – switch) i krajnje uređaje (računala) na radnu površinu mrežnog simulatora
- ii. Povezati usmjernike R1-R2 i R1-R3 sa serijskim kabelima
- iii. Povezati usmjernike R2-R3 crossover UTP kabelom
- iv. Povezati usmjernike s preklopnicima pomoću straight-through UTP kabela
- v. Povezati računala s preklopnicima pomoću straight-through UTP kabela

6. Pronađi mrežne postavke računala. Zapiši korake kojima si došao do tih informacija.

Dvaput kliknuti na ikonicu računala, otići pod karticu config. Isto se mogu vidjeti osnovne informacije zadržavanjem miša iznad ikonice.

7. Uz pomoć nastavnika pronađi konfiguracijsku datoteku preklopnika. Zapiši korake kojima si došao do tih informacija.

Dvaput kliknuti na switch, te otvoriti karticu config. Isto se mogu vidjeti osnovne informacije zadržavanjem miša iznad ikonice.

8. Uz pomoć nastavnika pronađi konfiguracijsku datoteku usmjernika. Zapiši korake kojima si došao do tih informacija.

Dvaput kliknuti na ruter, te otvoriti karticu config. Isto se mogu vidjeti osnovne informacije zadržavanjem miša iznad ikonice.

9. Snimi topologiju i ponovno je učitaj u mrežni simulator.

Spremili smo topologiju(ctrl + s), te izašli iz programa. Opet smo otvorili spremljenu datoteku.

10. U bilježnicu zapiši sve što smatraš korisnim za rad sa programom.

Nakon obavljenih zadataka u ovoj vježbi učenik će znati samostalno (ili uz manju pomoć zabilješki):

- Znati samostalno postaviti zadanu topologiju mreže na radnu površinu mrežnog simulatora
- Znati pročitati mrežne postavke računala i konfiguracijske datoteke mrežnih uređaja

Učenicima: Niko Mrkonjić i Bartol Nesek 2.B